

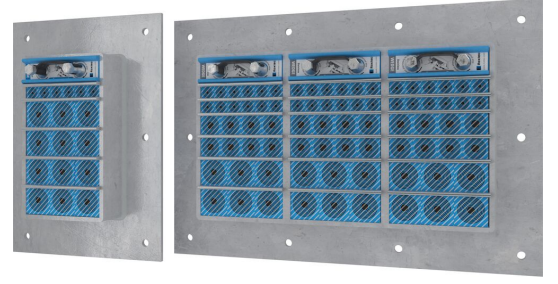


Roxtec GH EMC geçişi

EMC uygulamalarında düz yüzeylere civatalamak için geçiş.

Roxtec GH EMC, elektromanyetik uyumluluk sağlayan bir kablo ve boru yalıtım malzemesidir. Dikdörtgen çelik çerçeve, çelik veya sandviç duvarlara/zeminlere civatalanır ve yüksek sıkıştırma yoğunluğu sağlar. Elektromanyetik kalkan için Roxtec ES yalıtım modülleri ile iletken üzerinden gelen bozulmalara karşı koruma sağlayan PE modülleri arasında seçim yapabilirsiniz. Her iki modül versiyonu da farklı ölçülerde kablolar ve borulara uyarlanır. Geçiş kalın duvarın derinliğini kapsamak için galvanizli çelikten bir GE uzatma çerçevesi ile birlikte kullanılabilir. Roxtec EC test çubuğunu, Roxtec BG™ veya ES kablo geçiş montajlarının elektriksel performansını görmek için kullanabilirsiniz.

- Kemirgenlere dayanıklı
- Kolay bakım ve denetim
- Dahili yedek kapasite sağlar



Ürün özellikleri



Yangın sınıflamalı



IP/UL NEMA



EMI koruması

Montaj yapılacak yapı



Panolar ve muhafazalar



Metal

Montaj tipi



Civatalama

Derecelendirmeler ve sertifikalar

Yangın

- EN 13501 standardına göre E/EI derecesi

Sızdırmazlık

- IP 66/67, IP 68

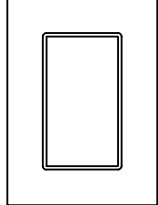
Destekler

- Elektromanyetik ekranlama
- Potansiyel eşleme

Çerçeve boyutları

mm/kg

Aşağıdaki çerçeve çeşitleri sınırlı sayıda seçenekten oluşmaktadır. Çerçeve ve yapılandırma yelpazesinin tamamı için [roxtec.com](https://www.roxtec.com) adresini ziyaret edin.

	Başlık	Çerçeve açıklıkları	Modül koyulan alan	Dış boyutlar WxHxD	Açıklık boyutları w x h	Ağırlık	Madde Numarası
	GH 6x1 GALV	1	120 x 180	252.5 x 350 x 60	148(+5/-5) x 245(+5/-5)	4.4	5GH0000007882
	GH 6x2 GALV	2	120 x 180	383 x 350 x 60	278(+5/-5) x 245(+5/-5)	7.5	5GH0000007828
	GH 6x3 GALV	3	120 x 180	513.5 x 350 x 60	409(+5/-5) x 245(+5/-5)	10.4	5GH0000008108
	GH 6x1 AISI316	1	120 x 180	252.5 x 350 x 60	148(+5/-5) x 245(+5/-5)	4.9	5GH0000008261
	GH 6x2 AISI316	2	120 x 180	383 x 350 x 60	278(+5/-5) x 245(+5/-5)	7.3	5GH0000008179
	GH 6x3 AISI316	3	120 x 180	513.5 x 350 x 60	409(+5/-5) x 245(+5/-5)	10.1	5GH0000009292



Yalıtım elemanı verileri

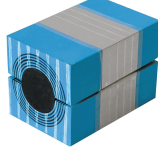
Yalıtım elemanları



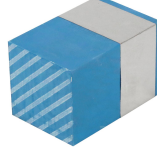
Kayganlaştırıcı



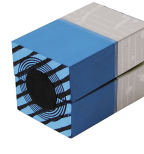
Sıkıştırma Aparatı ve Kiti ES



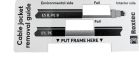
Multidiameter™ özellikli RM ES modülü



RM ES tek parça sıkıştırma modülü



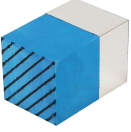
Multidiameter™ özellikli RM PE modülü



Aksesuarları ES ve BG



Sabitleyici Montaj araçları



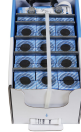
RM PE tek parça sıkıştırma modülü



Sıkıştırma Aparatı ve Kiti



Sabitleme Plakası



ES yalıtım kiti

Ayrıntılı bilgi için lütfen [roxtec.com](https://www.roxtec.com) adresini ziyaret edin.

The product information provided by Roxtec does not release the purchaser of the Roxtec system, or part thereof, from the obligation to independently determine the suitability of the products for the intended process, installation and/or use. Roxtec gives no guarantee for the Roxtec system or any part thereof and assumes no liability for any loss or damage whatsoever, whether direct, indirect, consequential, loss of profit or otherwise, occurred or caused by the Roxtec systems or installations containing components not manufactured by an authorized manufacturer and/or occurred or caused by the use of the Roxtec system in a manner or for an application other than for which the Roxtec system was designed or intended. Roxtec expressly excludes any implied warranties of merchantability and fitness for a particular purpose and all other express or implied representations and warranties provided by statute or common law. User determines suitability of the Roxtec system for intended use and assumes all risk and liability in connection therewith. In no event shall Roxtec be liable for indirect, consequential, punitive, special, exemplary or incidental damages or losses. The Roxtec products are offered and sold in accordance with the conditions of the Roxtec General Terms of Sales. The latest version of the Roxtec General Terms of Sales can be downloaded from <https://www.roxtec.com/en/about-us/about-roxtec/general-terms-of-sales/> We reserve the right to make changes to the product and technical information without further notice. Any errors in print or entry are no claims for indemnity. The content of this publication is the property of Roxtec International AB and is protected by copyright. This document was generated on: 2024-04-18